

SBS A2 | AISI304

TORNILLO AUTOPERFORANTE MADERA-METAL

TORNILLO BIMETÁLICO

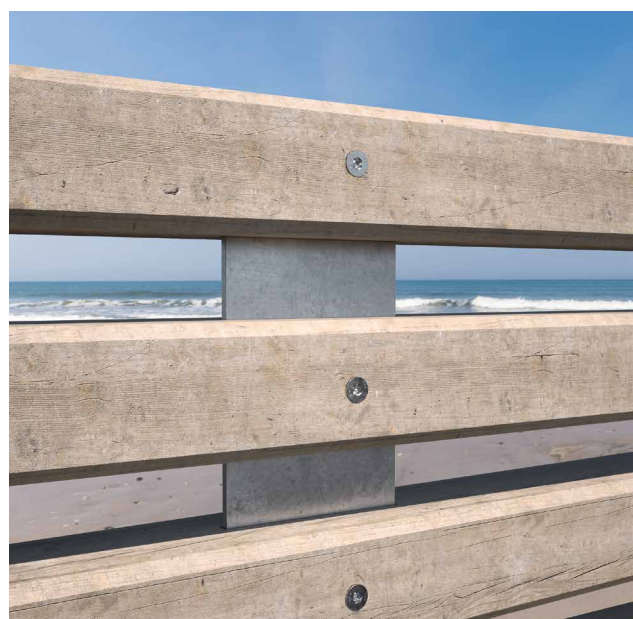
La cabeza y el cuerpo están realizados en acero inoxidable A2 | AISI304 para conseguir altas resistencias a la corrosión. La punta está realizada en acero al carbono para obtener una excelente capacidad de perforación.

PUNTA MADERA-METAL

Punta autoperforante especial con geometría de ventilación para una excelente capacidad de perforación, tanto en aluminio como en acero. Las aletas protegen la rosca del tornillo durante la penetración en la madera.

ACERO INOXIDABLE

Ideal para aplicaciones en el exterior gracias a la cabeza y al cuerpo realizados en acero inoxidable A2 | AISI304. Avellanadores bajo cabeza con alta capacidad de corte para obtener un perfecto acabado superficial sobre el elemento de madera.



BIT INCLUDED

DIÁMETRO [mm]

3,5 ☒ 4,8 ☐ 6 ☐ 8

LONGITUD [mm]

25 ☒ 45 ☐ 120 ☐ 240

CLASE DE SERVICIO

☒ SC1 ☒ SC2 ☒ SC3

CORROSIVIDAD ATMOSFÉRICA

☒ C1 ☒ C2 ☒ C3 ☒ C4

CORROSIVIDAD DE LA MADERA

☒ T1 ☒ T2 ☒ T3 ☒ T4

MATERIAL

A2 acero inoxidable austenítico A2 | AISI304
(CRC II)



CAMPOS DE APLICACIÓN

Fijación directa y sin pre-agujero de elementos de madera a subestructuras de:

- de acero S235 de 6,0 mm de espesor como máximo
- de aluminio con espesor máximo de 8,0 mm

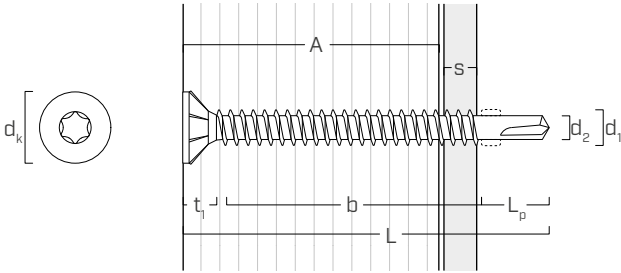
CÓDIGOS Y DIMENSIONES

d ₁ [mm]	CÓDIGO	L [mm]	b [mm]	A [mm]	s _S [mm]	s _A [mm]	unid.
4,8 TX 25	SBSA24845	45	31	30	1 ÷ 3	2 ÷ 3	200
5,5 TX 25	SBSA25555	55	39	37	2 ÷ 5	3 ÷ 5	200

d ₁ [mm]	CÓDIGO	L [mm]	b [mm]	A [mm]	s _S [mm]	s _A [mm]	unid.
6,3 TX 30	SBSA26370	70	53	49	3 ÷ 6	4 ÷ 8	100
	SBSA263120	120	103	99	3 ÷ 6	4 ÷ 8	100

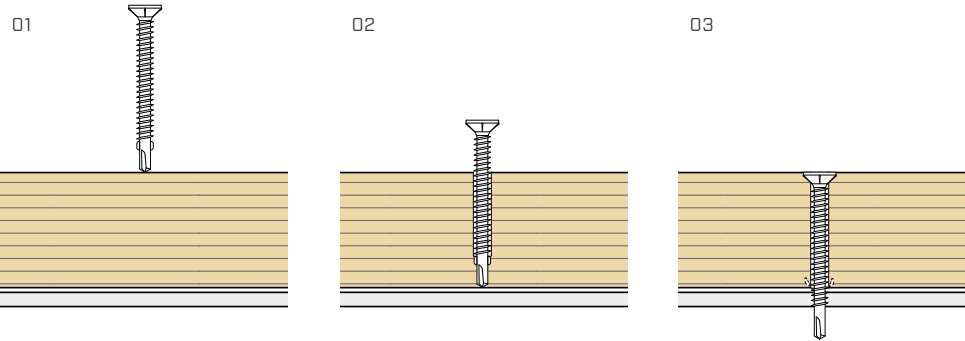
s_S espesor perforable placa de acero S235 / St37
s_A espesor perforable placa de aluminio

GEOMETRÍA

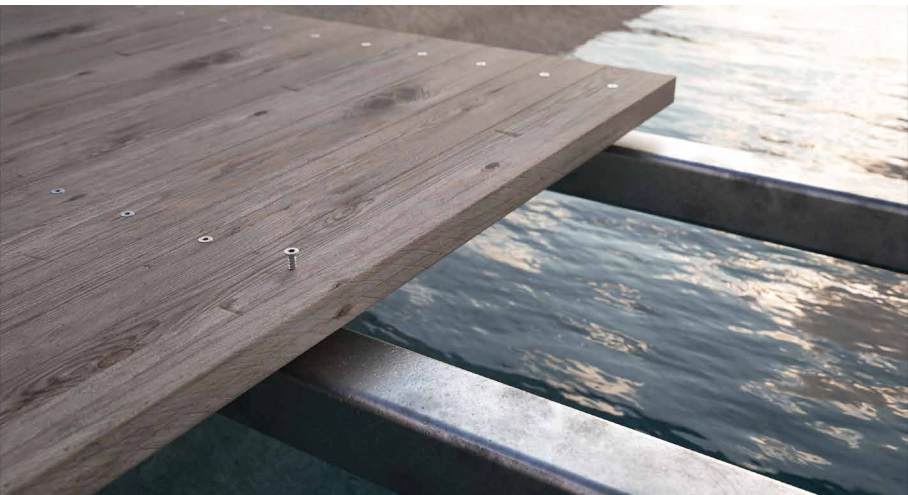


Diámetro nominal	d ₁	[mm]	4,8	5,5	6,3
Diámetro cabeza	dk	[mm]	9,25	10,50	10,50
Diámetro núcleo	d ₂	[mm]	3,50	4,15	4,80
Espesor cabeza	t ₁	[mm]	4,25	4,85	4,50
Longitud punta	L _p	[mm]	10,3	10,0	12,0

INSTALACIÓN



CONSEJOS DE ATORNILLADO:
acero: v_S ≈ 1000 - 1500 rpm
aluminio: v_A ≈ 600-1000 rpm



AMBIENTE EXTERNO

El acero inoxidable de tipo austenítico A2 ofrece una mayor resistencia a la corrosión. Adecuado para aplicaciones en exteriores hasta 1 km del mar y en maderas ácidas de clase T4.